

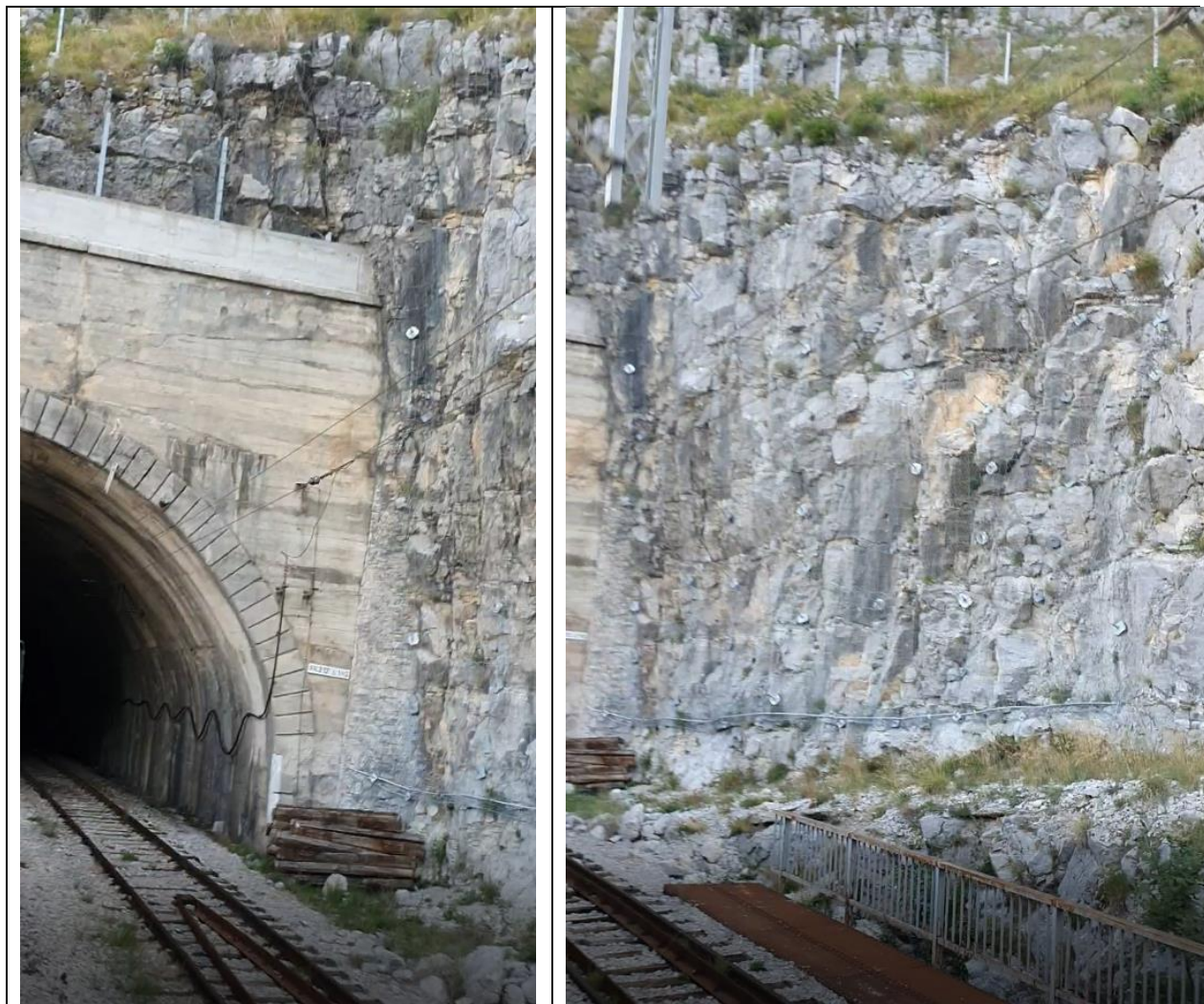
# IZVJEŠTAJ FIDIC INŽINJERA

## ***o STANJU SANACIONIH MJERA na 6 kosina na dane 29 i 30.08.2020.godine***

### **1. UVOD**

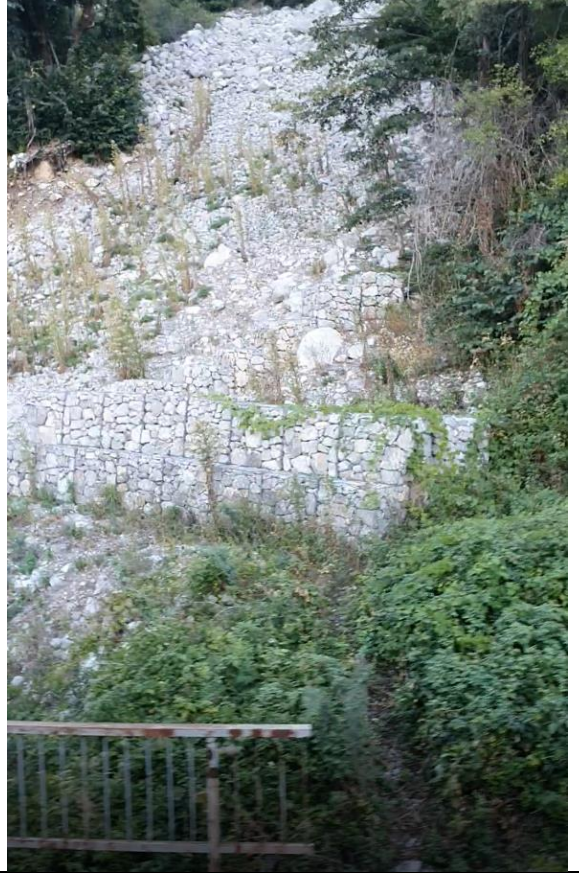
Shodno ugovornoj obavezi tj. mjesečnom pregledu izvedenih sanacionih mjera duž 6 velikih kosina na železničkoj pruzi Vrbnica – Bar, dionica Lutovo – Bratonožićiu a koji se veže za garantni roku, Fidic Inžinjer je dana 29.08 (kosine 7 i 8) i 30.08.2020.god. (kosine 9, 10, 11 i 12) izvršio obilazak predmetnih kosina i uradio Izvještaj o stanju izvedenih sanacionih mjera.

***KOSINA br.7.*** - U odnosu na nulto stanje, tj. stanja kad su sanacione mjere izvedene, konstatovano je neizmijenjeno stanje kako po pitanju stabilnosti terena tako i po pitanju izvedenih sanacionih mjera. Dalje se daju fotografije pojedinih lokaliteta koje ilustruju nepromijenjeno stanje.

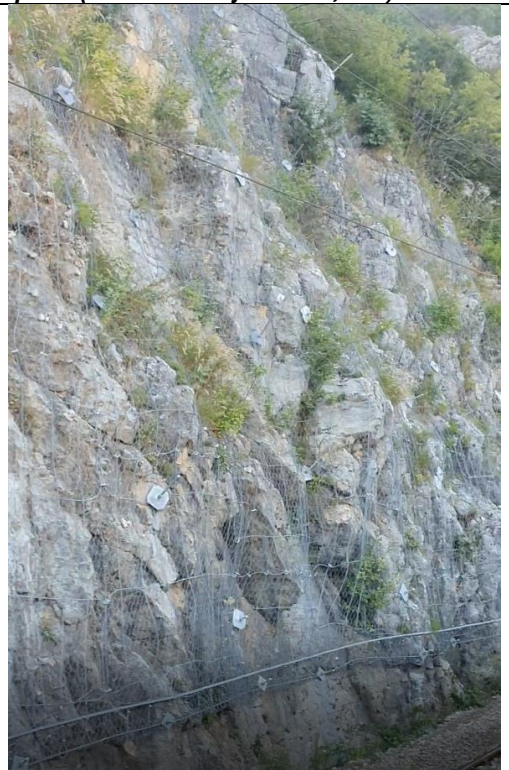
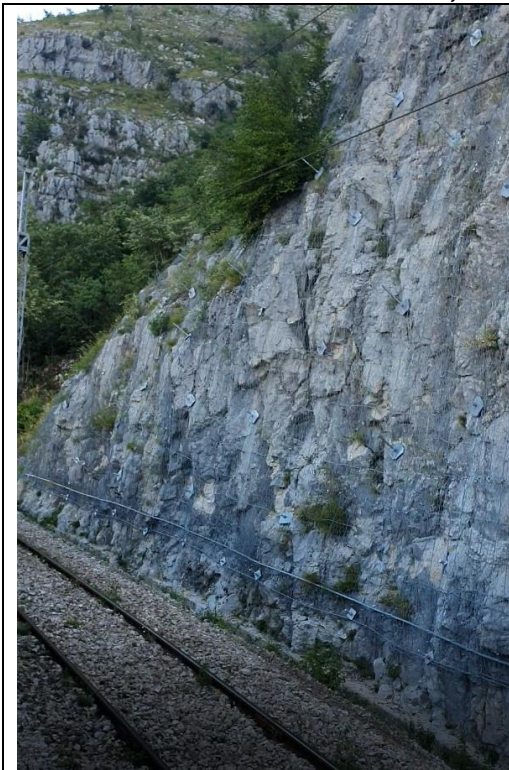


***NEPROMIJENJENO STANJE; Izlazni portal tunela T212 (sanacione mjere br. 1 i 2)***





**NEPROMIJENJENO STANJE; Zona sipara (sanacione mjere br. 3,4 i 5)**

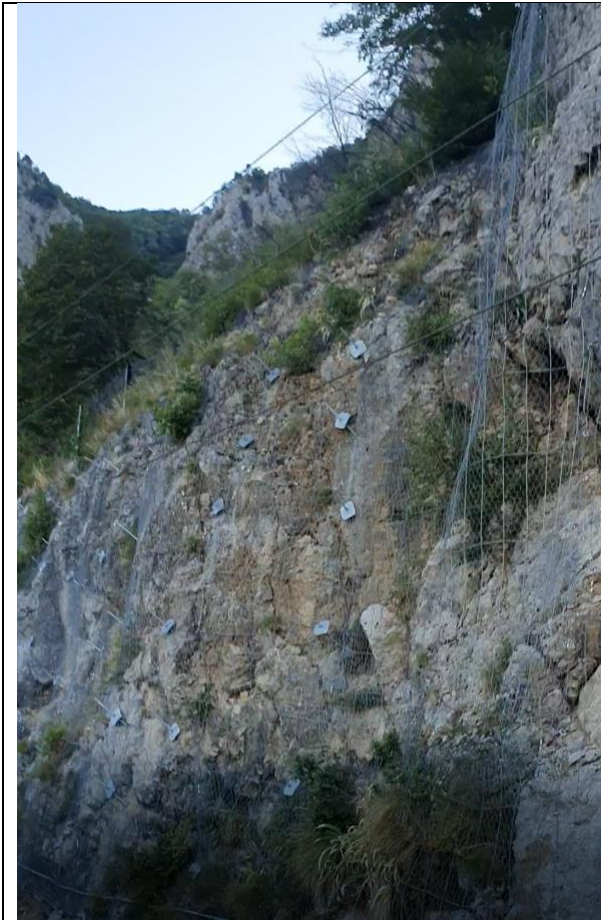


**NEPROMIJENJENO STANJE; sanaciona mjera br. 6**





**NEPROMIJENJENO STANJE; sanaciona mjera br. 7**

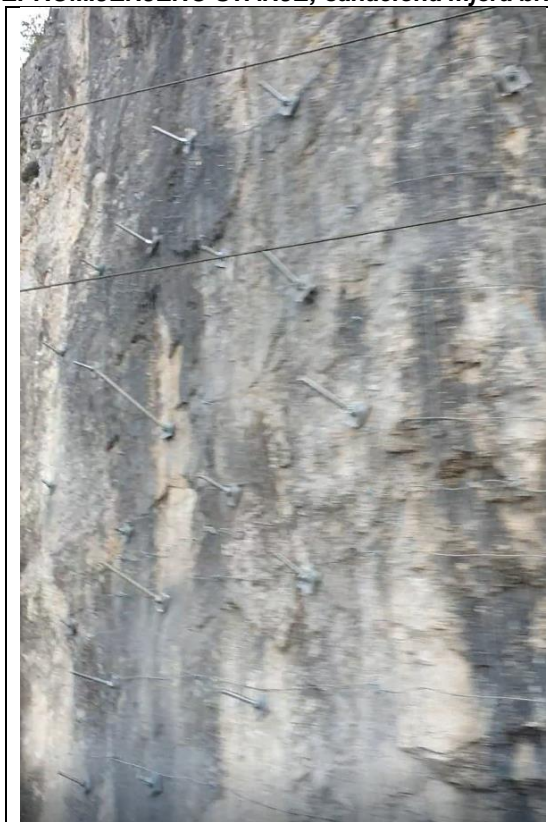


**NEPROMIJENJENO STANJE; sanacione mjere br. 8 i 9**





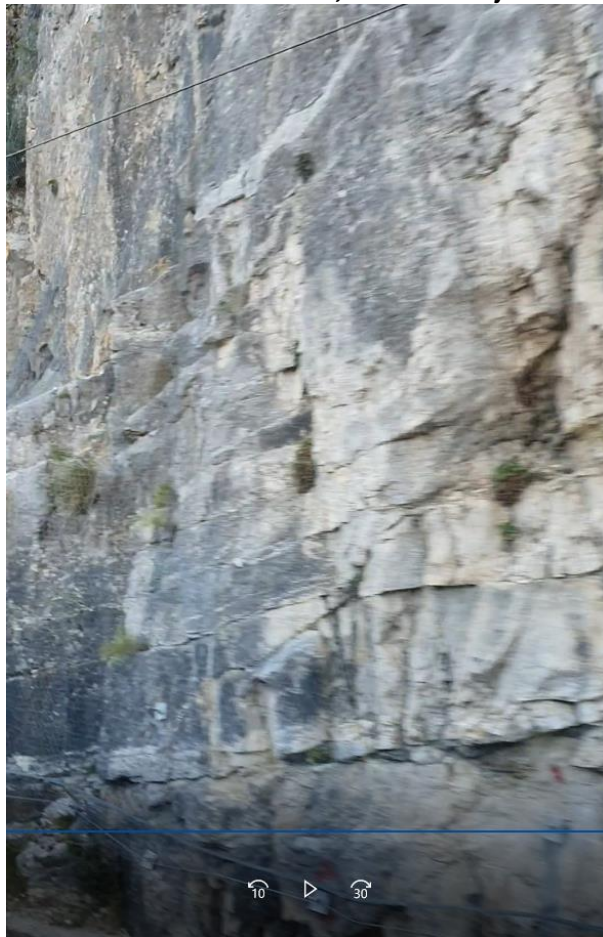
**NEPROMIJENJENO STANJE; sanaciona mjera br. 10**



**NEPROMIJENJENO STANJE; sanaciona mjera br. 13**

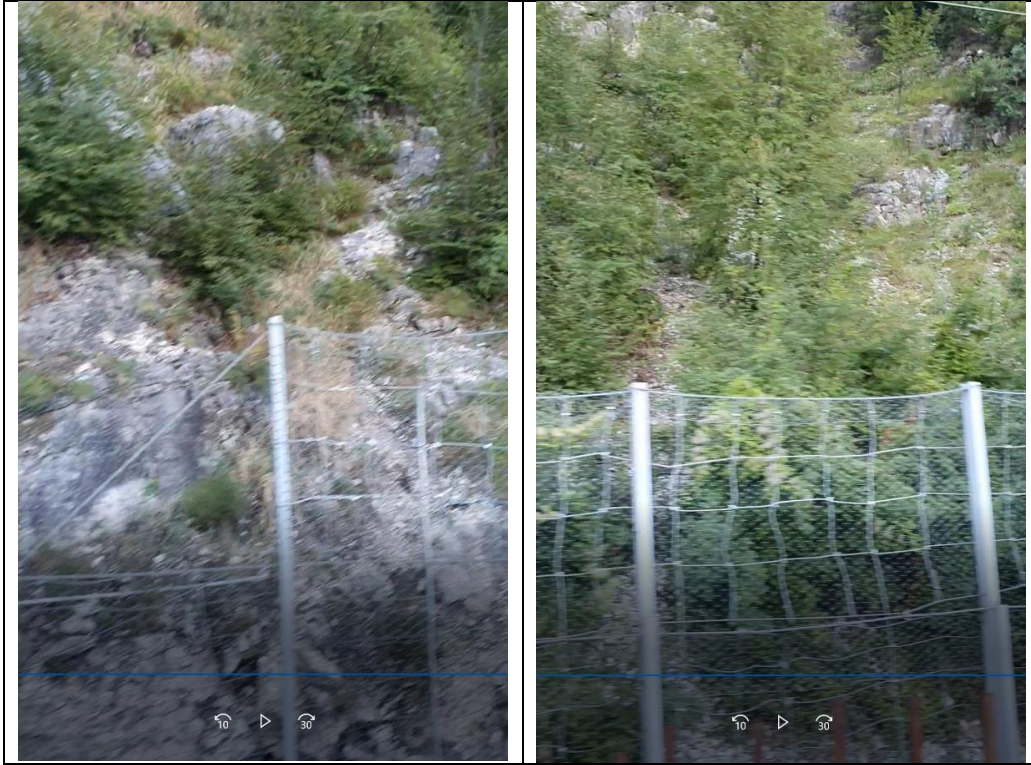


**NEPROMIJENJENO STANJE; sanaciona mjera br. 14**



**NEPROMIJENJENO STANJE; sanaciona mjera br. 15**





**NEPROMIJENJENO STANJE; sanaciona mjera br. 17**

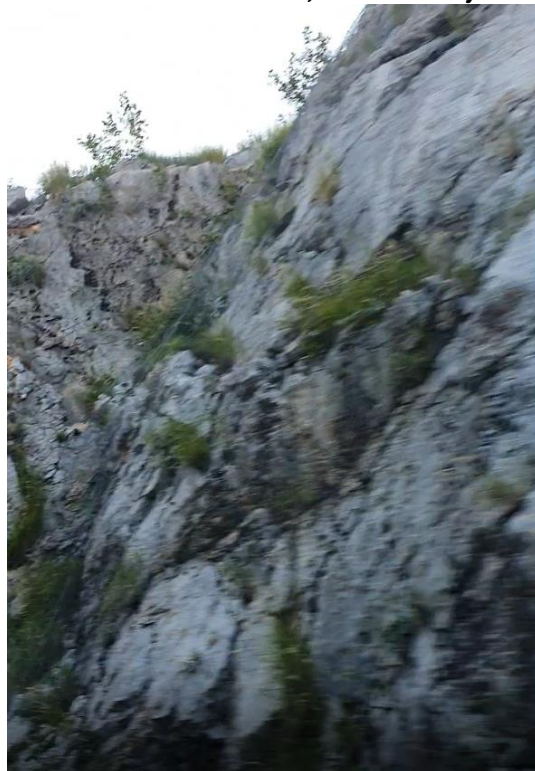


**NEPROMIJENJENO STANJE; sanaciona mjera br. 18**

**KOSINA br.8.** - U odnosu na nulto stanje, tj. stanja kad su sanacione mjere izvedene, konstatovano je neizmijenjeno stanje kako po pitanju stabilnosti terena tako i po pitanju izvedenih sanacionih mjera. Dalje se daju fotografije pojedinih lokaliteta koje ilustruju ne promijenjeno stanje.



***NEPROMIJENJENO STANJE; sanaciona mjera br. 5***



***NEPROMIJENJENO STANJE; sanaciona mjera br. 6***





**NEPROMIJENJENO STANJE; sanaciona mjera br. 7**

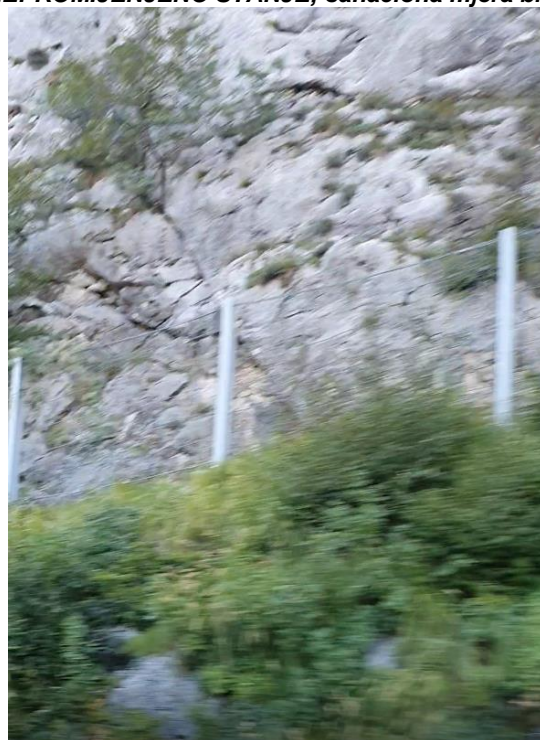


**NEPROMIJENJENO STANJE; sanaciona mjera br. 8**





**NEPROMIJENJENO STANJE; sanaciona mjera br. 9**



**NEPROMIJENJENO STANJE; sanaciona mjera br. 10**



**KOSINA br.9.** - U odnosu na nulto stanje, tj. stanja kad su sanacione mjere izvedene, konstatovano je neizmijenjeno stanje kako po pitanju stabilnosti terena tako i po pitanju izvedenih sanacionih mjera.

Stanje sanacionih mjera je istovjetno stanju prikazanom u Izvještaju za jul 2020.godine.

Akcentat pregleda ove kosine, kao i kosine 10, stavljen je na pitanje stanja sadnica koje su posađene duž pojedinih mikrolokaliteta, kao jedna od mjera sprečavanja odronjenih komada stijena da dođu do barijera i pruge.

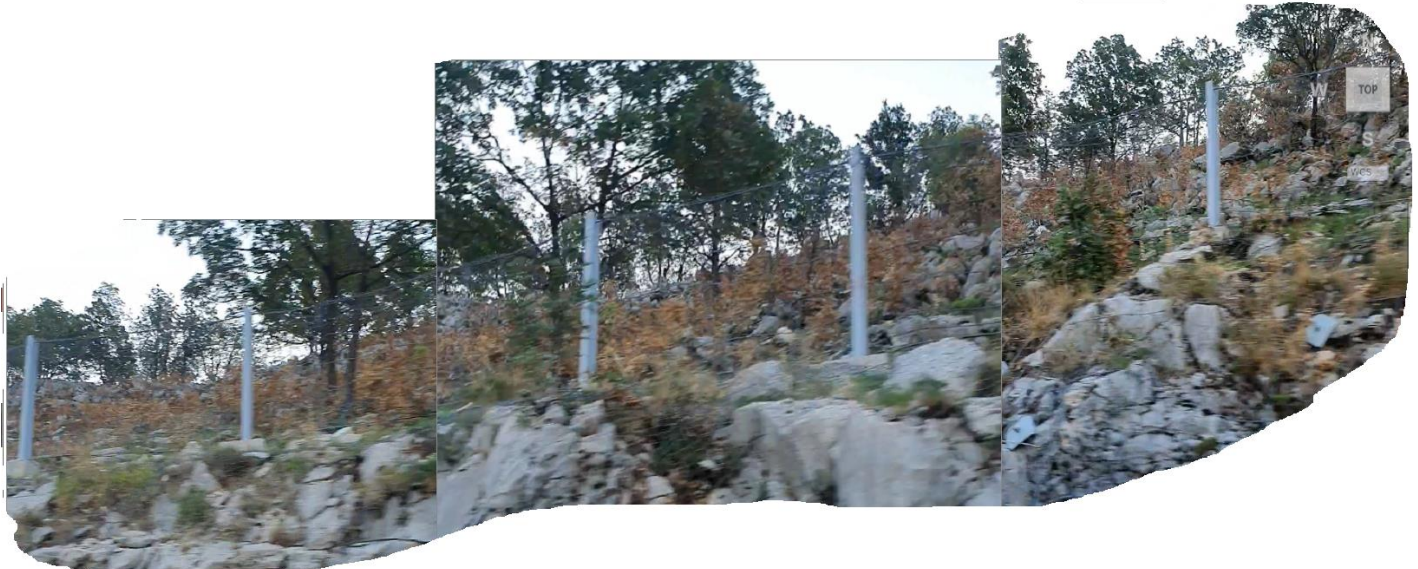
Sve do st.km.cca.376+00 (središnji dio sanacione mjere br.6), može se iznijeti konstatacija da je stanje pošumljenosti i stanje novoposađenih sadnica zadovoljavajuće, a što se ilustruje sledećim fotografijama:







Međutim nakon st.km.cca.376+000 konstatuju se površine terena koji su bile zahvaćena letnjim požarom. Izgorelo je žbunjasto i sitno rastinje, ali su vatrom zahvaćena i mlađa, manja drveća.





**KOSINA br.10.** - U odnosu na nulto stanje, tj. stanja kad su sanacione mjere izvedene, konstatovano je neizmijenjeno stanje kako po pitanju stabilnosti terena tako i po pitanju izvedenih sanacionih mjera.

Stanje sanacionih mjera je istovjetno stanju prikazanom u Izvještaju za jul 2020.godine.

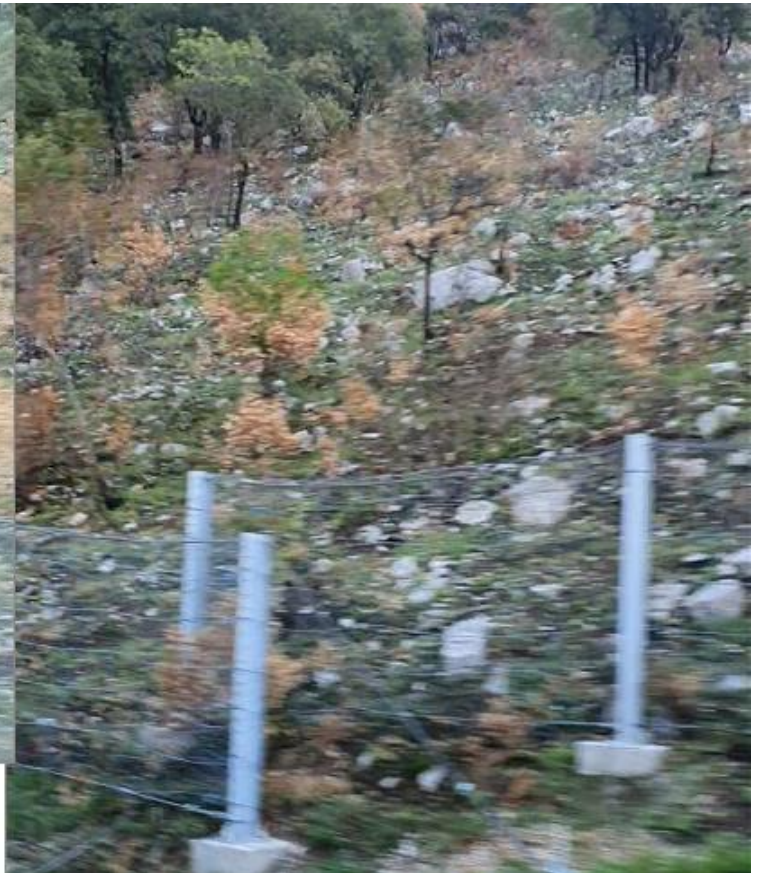
Akcentat pregleda i ove kosine, kao i za kosinu 9, stavljen je na pitanje stanja sadnica koje su posađene duž pojedinih mikrolokaliteta, kao jedna od mjera sprečavanja odronjenih komada stijena da dođu do barijera i pruge.

Pregledom terena konstatuje se da je cijeli potez kosine 10 bio zahvaćen letnjim požarom, izgorelo je žbunjasto i sitno rastinje, ali su vatrom zahvaćena i mlađa, manja drveća.



S obzirom na razmjeru požara, evidentno je da se nije moglo sagledati stvarno stanje novozasađenih sadnica, već se mora sačekati da one koje su opstale ponovo ozelene.





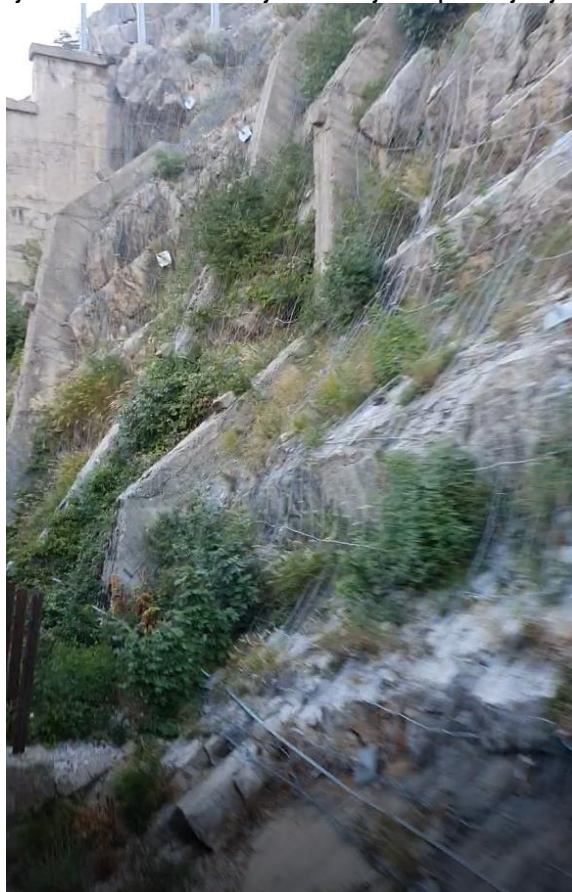




S obzirom na razmjuru požara, evidentno je da se nije moglo sagledati stvarno stanje novozasađenih sadnica, već se mora sačekati da one koje su opstale ponovo ozelene.

**KOSINA br.11.** - U odnosu na nulto stanje, tj. stanja kad su sanacione mjere izvedene, konstatovano je neizmijenjeno stanje kako po pitanju stabilnosti terena tako i po pitanju izvedenih sanacionih mjera.

Dalje se daju fotografije pojedinih lokaliteta koje ilustruju nepromijenjeno stanje.



**NEPROMIJENJENO STANJE; sanaciona mjera br. 2**





***NEPROMIJENJENO STANJE; sanaciona mjera br. 3***

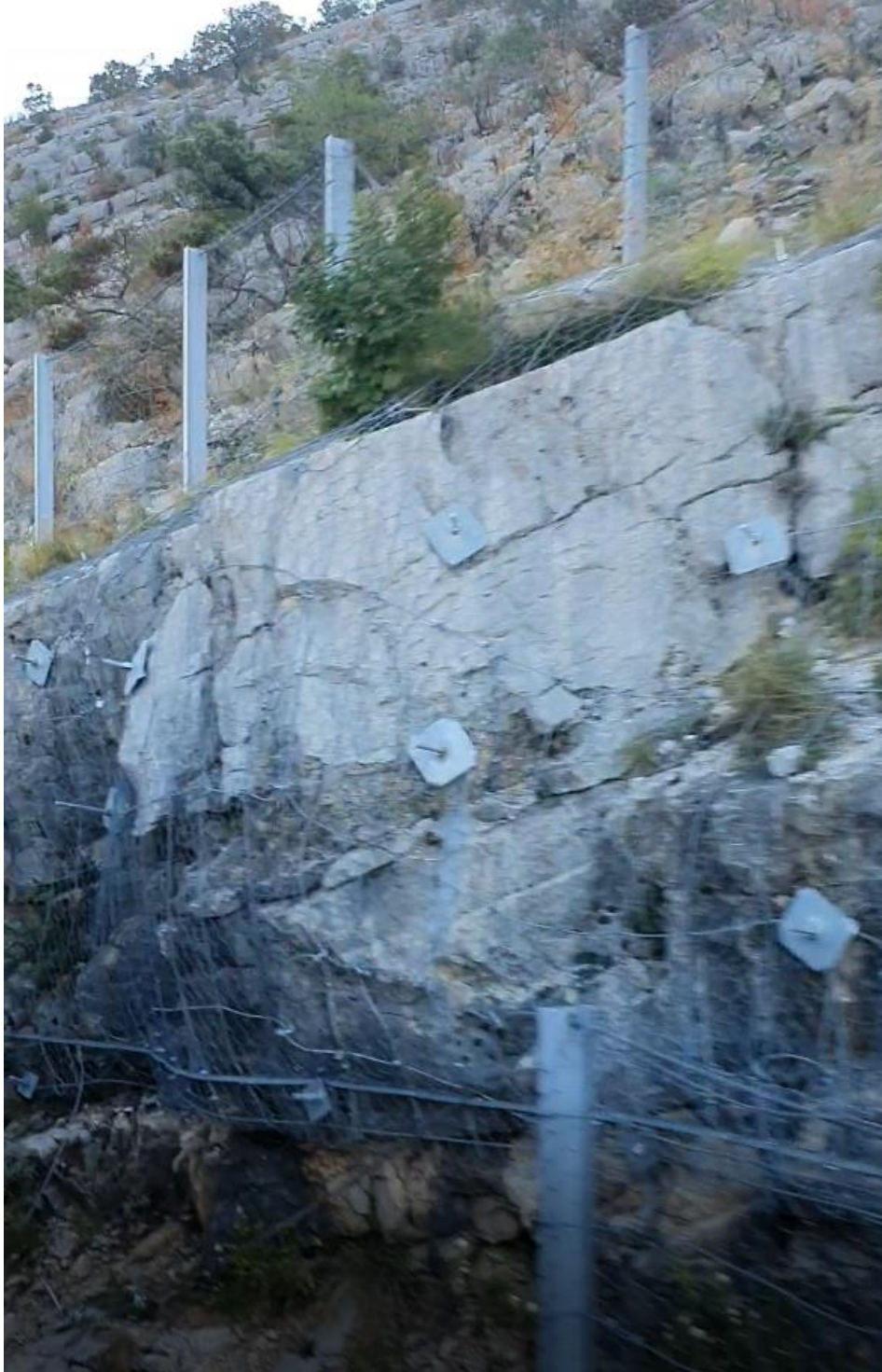


***NEPROMIJENJENO STANJE; sanaciona mjera br. 4***



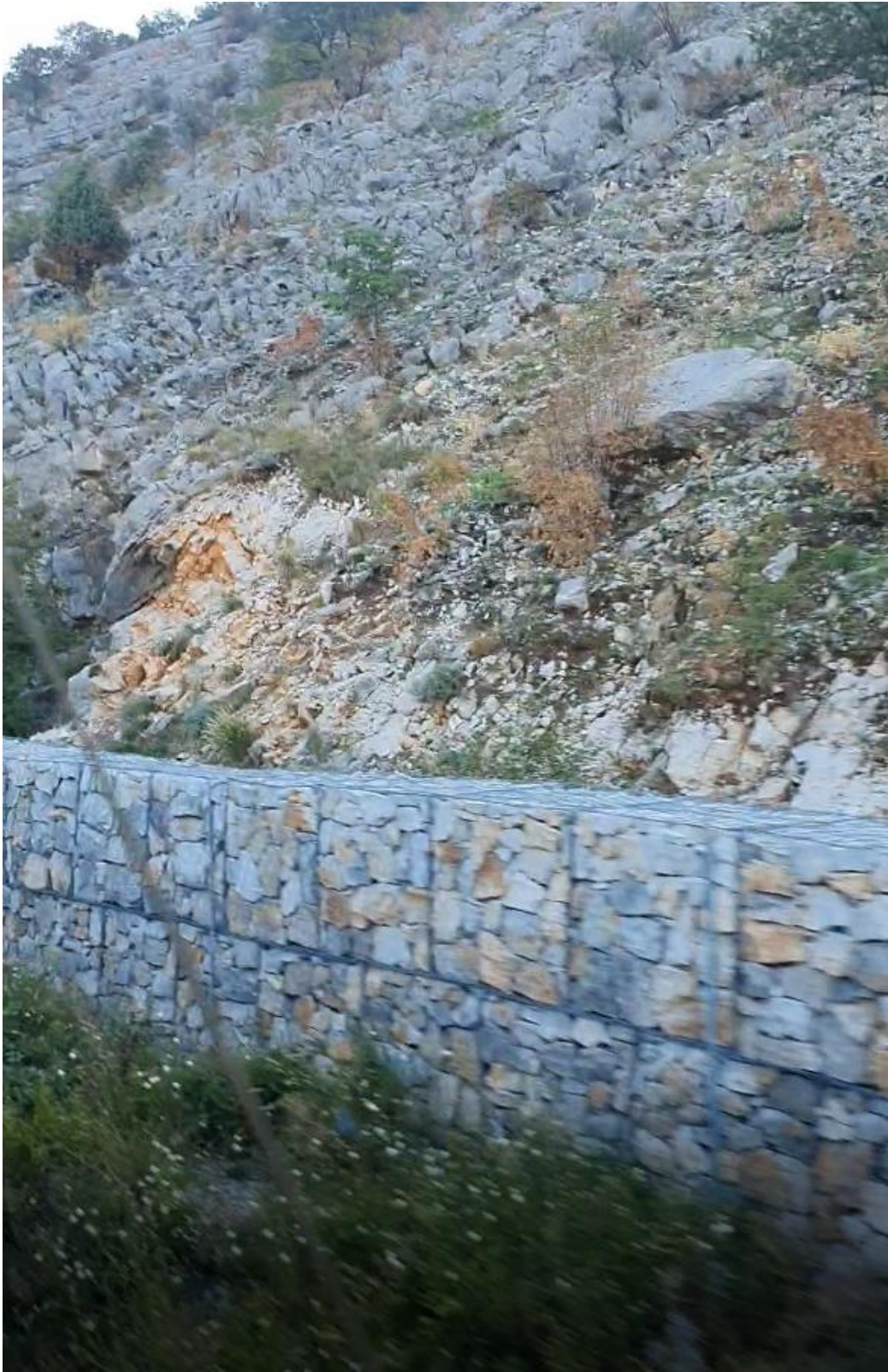
**KOSINA br.12.** - U odnosu na nulto stanje, tj. stanja kad su sanacione mjere izvedene, konstatovano je neizmijenjeno stanje kako po pitanju stabilnosti terena tako i po pitanju izvedenih sanacionih mjera.

Dalje se daju fotografije pojedinih lokaliteta koje ilustruju nepromijenjeno stanje.



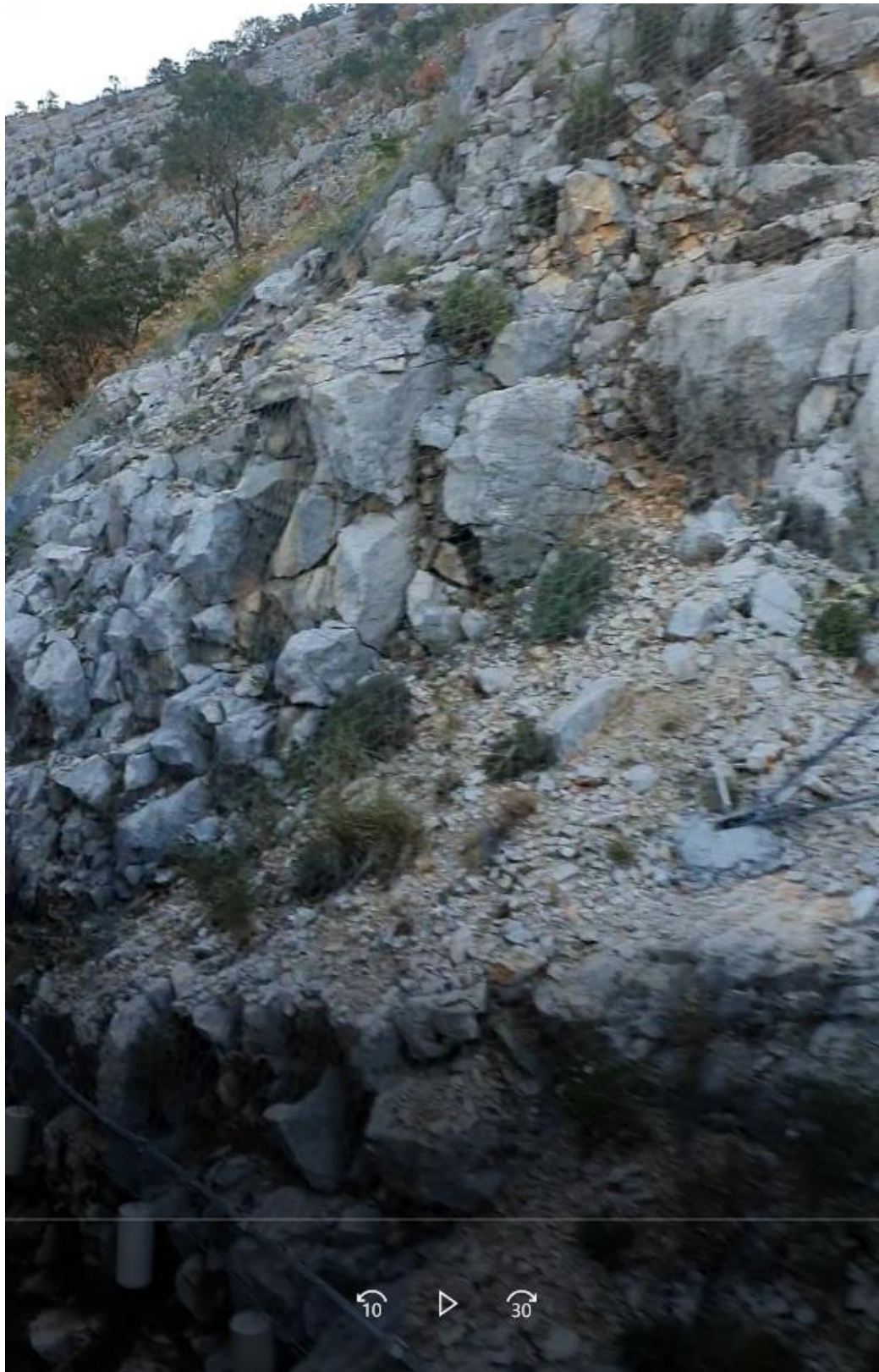
***NEPROMIJENJENO STANJE; sanaciona mjera br. 2***





**NEPROMIJENJENO STANJE; sanaciona mjera br. 3**





***NEPROMIJENJENO STANJE; sanaciona mjera br. 4***





**NEPROMIJENJENO STANJE; sanaciona mjera br. 5**

U Podgorici,  
31.08.2020.godine

Obradio:  
Goran Ivanović  
Ki-ekspert za geotehniku